

Lindab **Transfer**

Instrukcja montażu

System kanałów

Transfer

Obszary zastosowania

System kanałów Transfer jest stosowany z korzyścią dla komfortowej wentylacji, systemów odciągowych w celu poprawy warunków pracy, transportu cząstek w przemyśle drzewnym, np. w tartakach, stolarniach, w produkcji mebli, warsztatach stolarskich, w użyciu z urządzeniami do cięcia plazmowego.

Skontaktuj się z dostawcą, jeśli wymagane są inne obszary zastosowania lub transport innych materiałów lub jeśli obowiązują specjalne warunki pracy.

Montaż

Dostępne są następujące rodzaje połączeń:

- Taśma z uchwytem SB, SB1
(standard dla $\varnothing \leq 500$ mm)
- Taśma ze śrubą SB-2
(standard dla $\varnothing \leq 500$ mm)
- Kołnierz FL
(tylko standardowo dla $\varnothing > 500$ mm)
- Wąż elastyczny Opaska metalowa (MDC)

Taśma SB, SB1 lub SB-2

Najpierw przeciągnij taśmę przez całe wybrzuszenie jednego końca i przez kanał.

Następnie umieść oba wybrzuszenia obok siebie i załóż taśmę z powrotem na oba wybrzuszenia. Upewnij się, że końce uszczelki nie są skręcone. Następnie zaciśnij taśmę.

Kołek blokujący, który zabezpiecza taśmę przed niezamierzonym otwarciem, dostępny jest jako wyposażenie dodatkowe.

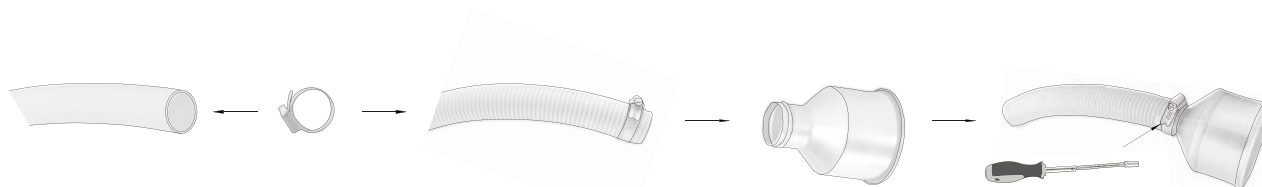


Kołnierz

Umieść kołnierze obok siebie, ewentualnie za pomocą uszczelnacza lub masy uszczelniającej zastosowanej między nimi, jeśli obowiązuje klasa szczelności C. Następnie dokręcaj śruby naprzemiennie.

Wąż elastyczny

Zamocuj opaskę metalową za przetłoczeniem kształtki.



Podwieszenie

Należy określić liczbę pozycji zawieszenia i odległości między nimi, aby zapewnić, że system kanałów nie będzie się ugiął.

System kanałów

Transfer

Bezpieczeństwo

Systemy odprowadzania pyłu i wiórów muszą być zaprojektowane tak, aby zminimalizować potencjalne ryzyko pożaru lub wybuchu.

Więcej informacji na temat tych zagrożeń można znaleźć w: Projekt normy CE z CEN/TC 142/WG 10 „Systemy odpylania i odprowadzania wiórów”.

Konserwacja

System kanałów zwykle nie wymaga żadnej konserwacji, ale należy przeprowadzać regularne kontrole zużycia.



W pomieszczeniach i budynkach spędzamy coraz więcej czasu. Klimat, który w nich panuje ma kluczowe znaczenie dla naszego zdrowia, produktywności oraz samopoczucia.

Z tego względu, najważniejszym celem w firmie Lindab jest stworzenie takiego klimatu wewnętrznego, który poprawia jakość życia ludzi. Realizujemy to poprzez wdrażanie energooszczędnych rozwiązań wentylacyjnych oraz produkcję trwałych produktów dla budownictwa. Naszym celem jest również praca na rzecz lepszego klimatu dla naszej planety, co osiągamy poprzez zrównoważone działania zarówno dla ludzi, jak i środowiska.

[Lindab](#) | For a better climate