

DIMcomfort

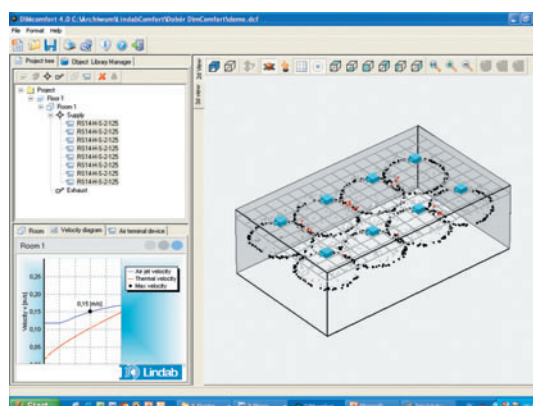
- właściwy wybór dla profesjonalisty

DIMcomfort

Program do projektowania, doboru nawiewników i wywiewników Lindab. Umożliwia zamodelowanie warunków pomieszczenia w skali 3D i sprawdzenie wyników obliczeń dla poszczególnych elementów oraz strefy przebywania ludzi. Wykonuje obliczenia hałasu, prędkości strumienia powietrza, zasięgów, temperatury, itp. Program pozwala na wybór optymalnego rozwiązania na podstawie kryteriów doboru wprowadzonych przez użytkownika. Może być wykorzystywany jako niezależny program lub zintegrowany z programem CADvent.

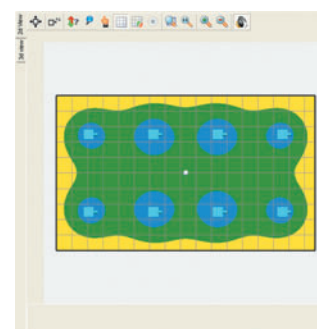
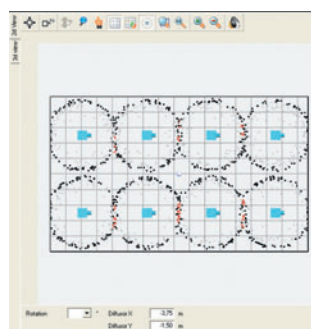
Możliwości

- Wykorzystanie do doboru szerokiej gamy produktów takich jak anemostaty, nawiewniki wporowe, nawiewniki przemysłowe, nawiewniki wirowe, kratki i nawiewniki ściennie.
- Dokładny dobór i rozmieszczenie nawiewników i kratek w pomieszczeniu.
- Stworzenie warunków komfortu w strefie przebywania ludzi poprzez zbilansowanie nawiewu i wywiewu powietrza.
- Symulacje wyników obliczeń w przypadku chłodzenia i ogrzewania pomieszczeń.
- Wstawienie elementów wyposażenia wnętrz takich jak meble, stoły i krzesła.



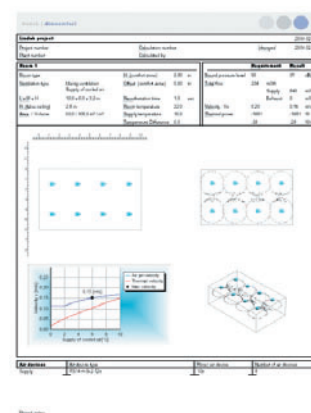
Obliczenia

- Poziom ciśnienia akustycznego w pomieszczeniu (dB(A))
- Zasięgi krytyczne (l_{02} (m))
- Strata ciśnienia dla przepustnicy otwartej i zamkniętej (Pa)
- Poziom mocy akustycznej (dB(A))
- Obciążenie ciepłone (W/m^2)
- Prędkość powietrza w strefie przebywania ludzi (m/s)



Wyniki obliczeń

Przejrzyste i obszerne wyniki obliczeń, mogą być drukowane. Zawierają informacje dotyczące kryteriów doboru produktu i związanych z nimi parametrów.



Jak otrzymać?

Program DIMcomfort udostępniany jest bezpłatnie. W celu uzyskania programu i szczegółów związanych z jego obsługą wejdź na www.cadvent.pl lub skontaktuj się z przedstawicielami firmy Lindab.



Lindab Sp. z o.o.

ul. Kolejowa 311, Sadowa, 05-092 Łomianki
tel. +48 22 489 88 00, fax. +48 22 751 69 65

e-mail: info@lindab.pl; cadvent@lindab.pl

www.lindab.pl; www.cadvent.pl

NIP 852-04-00-158

REGON 810539628, KRS nr 000043661

Sąd Rejonowy dla m.st. Warszawy, XXI Wydział Gospodarczy
Kapitał zakładowy 17 953 200 zł