



Czerpnia/wyrzutnia prostokątna stalowa ocynkowana

• Galvanized steel rectangular air intake/exhauster

CW



Stal ocynkowana, system profili stalowych • galvanized steel, steel shapes system.

Minimalna wysokość czerpni • min. height of the air intake: H = 200 mm.

Maks. wielkość czerpni • max. size of the air intake: B × H = 3000 mm × 2000 mm.

H [mm]	Cena [PLN/szt.] • Price [PLN/pc]									
	B [mm]									
	300	400	600	800	1000	1200	1400	1600	1800	2000
300	213,92	230,60	255,63	294,56	346,40	425,71	579,45	650,42	705,60	756,77
400	272,31	311,25	330,61	377,88	442,51	532,84	729,18	792,26	847,42	914,50
600	308,47	355,74	402,92	444,52	521,05	624,39	847,42	926,29	997,27	1 060,34
800	380,67	430,61	483,45	547,41	625,84	750,43	1 020,85	1 111,51	1 194,27	1 277,04
1000	483,22	544,41	605,37	686,91	742,31	892,37	1 202,28	1 296,72	1 379,60	1 482,05
1200	567,55	625,84	695,69	788,80	864,44	1 021,63	1 379,60	1 482,05	1 580,61	1 683,06
1400	890,81	981,47	1 091,83	1 221,98	1 340,22	1 458,46	1 572,71	1 687,07	1 801,31	1 915,66
1600	1 016,96	1 119,41	1 229,87	1 379,60	1 501,74	1 627,88	1 710,64	1 884,18	2 014,22	2 136,37
1800	1 154,90	1 269,25	1 387,50	1 592,41	1 687,07	1 825,01	1 970,84	2 100,88	2 246,71	2 392,55
2000	1 304,62	1 418,98	1 568,82	1 718,55	1 773,73	2 014,22	2 171,85	2 313,79	2 471,42	2 625,16

Czerpnia/wyrzutnia prostokątna aluminiowa

• Aluminium rectangular air intake/exhauster

CWA



Aluminium, system profili aluminiowych • aluminium, aluminium shapes system.

Minimalna wysokość czerpni • min. height of the air intake: H = 200 mm.

Maks. wielkość czerpni • max. size of the air intake: B × H = 3000 mm × 2000 mm.

H [mm]	Cena [PLN/szt.] • Price [PLN/pc]									
	B [mm]									
	300	400	600	800	1000	1200	1400	1600	1800	2000
300	398,29	429,36	475,85	548,39	615,55	698,36	760,38	853,59	926,00	993,29
400	506,92	579,33	615,55	703,50	786,32	874,27	957,07	1 039,77	1 112,18	1 200,15
600	574,20	662,16	750,10	827,66	926,00	1 024,24	1 112,18	1 215,68	1 308,78	1 391,58
800	708,75	801,85	900,07	1 019,10	1 112,18	1 231,21	1 339,84	1 458,85	1 567,48	1 676,11
1000	858,73	967,36	1 075,98	1 220,81	1 319,17	1 463,99	1 577,76	1 701,93	1 810,56	1 945,11
1200	1 008,70	1 112,18	1 236,35	1 401,86	1 536,42	1 676,11	1 810,56	1 945,11	2 074,40	2 208,96
1400	1 169,08	1 288,09	1 432,92	1 603,69	1 758,80	1 914,04	2 064,13	2 214,10	2 364,08	2 514,16
1600	1 334,71	1 469,13	1 613,97	1 810,56	1 970,91	2 136,43	2 245,17	2 472,70	2 643,46	2 803,84
1800	1 515,75	1 665,72	1 820,94	2 089,94	2 214,10	2 395,14	2 586,46	2 757,23	2 948,67	3 140,10
2000	1 712,21	1 862,29	2 058,88	2 255,45	2 327,86	2 643,46	2 850,33	3 036,61	3 243,48	3 445,32

Możliwość wykonania czerpni o wymiarach w zakresie H=200+2000 mm oraz B=200+3000 mm - cena na zapytanie.

• Possible manufacturing within range H=200+2000 mm and B=200+3000 mm - price on inquiry.



Wyrzutnia/czerpnia prostokątna dachowa

• Roof rectangular air exhauster/intake

WDP

Typ • Type A



Typ • Type B



Wymiar • Dimensions A x B [mm]	Cena [PLN/szt.] • Price [PLN/pc]	
	Type A • Type A	Type B • Type B
250×250	255,85	489,46
250×400	344,84	556,20
250×630	305,91	589,57
400×400	456,08	645,19
400×630	723,06	1 401,62

Wymiar • Dimensions A x B [mm]	Cena [PLN/szt.] • Price [PLN/pc]	
	Type A • Type A	Type B • Type B
630×630	934,42	1 690,85
630×1000	1 334,88	2 247,05
630×1600	1 980,07	2 981,23
1000×1000	2 213,68	3 181,46
1000×1600	2 781,00	4 438,48

Czerpnia dachowa okrągła • Round air intake

CDO



øD [mm]	Cena [PLN/szt.] • Price [PLN/pc]
100	205,79
125	205,79
160	250,29
200	283,66
250	355,97

øD [mm]	Cena [PLN/szt.] • Price [PLN/pc]
315	467,21
400	734,18
500	945,54
630	1 357,13

Wyrzutnia dachowa okrągła • Round air exhauster

WDO-C



øD [mm]	Cena [PLN/szt.] • Price [PLN/pc]
100	155,74
125	155,74
160	200,23
200	200,23
250	255,85

øD [mm]	Cena [PLN/szt.] • Price [PLN/pc]
315	367,09
400	556,20
500	756,43
630	1 212,52

Wyrzutnia z kołnierzem VKPK • Air exhauster with VKPK flange

HF



øD [mm]	Cena [PLN/szt.] • Price [PLN/pc]
100	278,10
125	289,22
160	311,47
200	367,09
250	500,58

øD [mm]	Cena [PLN/szt.] • Price [PLN/pc]
315	767,56
400	1 090,15
500	1 334,88
630	1 902,20
800	2 781,00

OSPRZĘT WENTYLACYJNY

Czerpnie/wyrzutnie, wywietrzaki cylindryczne

• Air intakes/exhausters, round gravity ventilators



Wyrzutnia z odejściem na rurę • Air exhauster to fit round duct

HN



øD [mm]	Cena [PLN/szt.] • Price [PLN/pc]
100	278,10
125	289,22
160	311,47
200	367,09
250	500,58

øD [mm]	Cena [PLN/szt.] • Price [PLN/pc]
315	767,56
400	1 090,15
500	1 334,88
630	1 902,20
800	2 781,00

Czerpnia dachowa • Roof air intake

K



ød [mm]	øD [mm]	Cena [PLN/szt.] • Price [PLN/pc]
100	200	200,23
125	225	200,23
150	250	233,60
160	260	233,60
180	285	244,73
200	315	244,73

ød [mm]	øD [mm]	Cena [PLN/szt.] • Price [PLN/pc]
250	400	333,72
315	500	400,46
355	550	489,46
400	600	533,95
450	650	622,94
500	700	711,94

Ośłona dachowa • Ventilation cap

KV



≤ ø200



> ø200

ød [mm]	Cena [PLN/szt.] • Price [PLN/pc]
100	49,62
125	62,52
150	65,40
160	67,31
180	73,31
200	81,77
250	106,35

ød [mm]	Cena [PLN/szt.] • Price [PLN/pc]
315	164,64
355	199,68
400	234,27
450	276,44
500	347,63
630	453,08

Wywietrzak cylindryczny • Round gravity ventilator

WDC



øD [mm]	Cena [PLN/szt.] • Price [PLN/pc]
100	205,79
125	205,79
160	222,48
200	322,60
250	378,22

øD [mm]	Cena [PLN/szt.] • Price [PLN/pc]
315	545,08
400	723,06
500	1 201,39
630	1 468,37



Czerpnia/wyrzutnia okrągła, stal chromo-niklowa

• Round air intakes/exhausters, chrome-nickel plated

VLA



Typ - Type	øA [mm]	øB [mm]	C [mm]	Cena [PLN/szt.] • Price [PLN/pc]
VLA-100	97	133	52	137,71
VLA-125	120	165	52	183,10
VLA-150	145	192	62	219,37
VLA-160	155	192	62	227,26
VLA-200	195	253	62	418,37

Czerpnia/wyrzutnia okrągła, aluminium

• Round air intakes/exhausters, aluminium

KWO-AL



Typ - Type	ød [mm]	øD [mm]	H [mm]	Cena [PLN/szt.] • Price [PLN/pc]
KWO-AL 100	100	125	20	50,84
KWO-AL 125	125	150	20	57,84
KWO-AL 160	160	185	20	69,41
KWO-AL 200	200	225	20	76,31
KWO-AL 250	250	275	20	184,89
KWO-AL 315	315	350	20	242,73
KWO-AL 400	400	435	35	459,86

Czerpnia/wyrzutnia ścienna aluminiowa

• Round air intakes/exhausters, aluminium

ELB

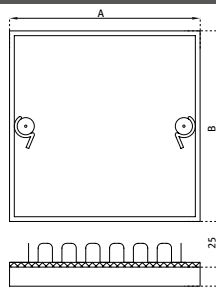


øD [mm]	Cena [PLN/szt.] • Price [PLN/pc]
100	71,64
125	80,20
150	97,66
160	104,57
200	162,41
250	247,62
315	344,29



Drzwi rewizyjne - Access doors

RD



Drzwi rewizyjne na kanał prostokątny, wykonane z blachy stalowej ocynkowanej. W skład zestawu wchodzi izolowane drzwi o grubości 25 mm wraz z zamkami i ramka przystosowana do montażu na kanale. Ramka dostarczana jest z uszczelkami.

Access door for a rectangular duct. Made of galvanized steel. The set includes insulated doors with a thickness of 25 mm with locks and frame suitable for mounting in the duct. The frame is insulated with gasket.

Typ · Type	Wymiar A × B · Nominal size [mm]	Wymiar otworu montażowego · Duct opening size [mm]	Cena [PLN/szt.] · Price [PLN/pc]
RD 15	150 × 150	120 × 120	64,79
RD 20	200 × 200	170 × 170	73,44
RD 21	200 × 125	170 × 95	73,95
RD 25	250 × 250	220 × 220	92,80
RD 30	300 × 300	270 × 270	109,70
RD 31	300 × 150	270 × 120	83,12
RD 32	300 × 200	270 × 170	92,08
RD 35	350 × 350	320 × 320	133,18
RD 40	400 × 400	370 × 370	153,47
RD 42	400 × 200	370 × 170	117,01
RD 425	400 × 250	370 × 220	121,85
RD 43	450 × 300	420 × 270	145,64
RD 44	400 × 300	370 × 270	136,78
RD 45	450 × 450	420 × 420	202,50
RD 50	500 × 500	470 × 470	232,88
RD 63	600 × 300	570 × 270	193,95
RD 64	600 × 400	570 × 370	229,18
RD 65	600 × 450	570 × 420	248,75
RD 66	600 × 600	570 × 570	298,80



Kłapa rewizyjna na kanał okrągły • Curved access door for round duct

KR



A × B [mm]	Średnica rury • Pipe diameter [mm]	Cena [PLN/szt.] • Price [PLN/pc]
180 × 80	Ø100 ÷ Ø125	54,06
250 × 150	Ø160 ÷ Ø400	89,22
400 × 300	Ø400 ÷ Ø800	180,77

Kłapa rewizyjna na kanał prostokątny • Flat access door for rectangular duct

FAD



A × B [mm]	Cena [PLN/szt.] • Price [PLN/pc]
180 × 180	31,71
200 × 100	47,39
250 × 150	67,96
300 × 200	142,50
400 × 300	253,29
500 × 400	453,97
600 × 450	545,75

Nasada kominowa (nierdzewna) • Chimney root (stainless steel)

ROTOFLEX



øD [mm]	nyplowa dzielona • split with coupling		z kołnierzem • with flange		z podstawą • with base	
	„pletwa”	„kogut”	„pletwa”	„kogut”	„pletwa”	„kogut”
	Cena [PLN/szt.] • Price [PLN/pc]					
130	396,47	396,47	396,47	396,47	396,47	396,47
150	425,41	425,41	425,41	425,41	425,41	425,41
180	460,51	460,51	460,51	460,51	460,51	460,51
200	484,38	484,38	484,38	484,38	484,38	484,38
250	520,13	520,13	520,13	520,13	520,13	520,13
300	599,51	599,51	599,51	599,51	599,51	599,51
350	757,40	757,40	757,40	757,40	757,40	757,40



Nasada kominowa • Chimney root

CENTROWENT



øD [mm]	nyplowa • coupling		nyplowa dzielona • split with coupling		z kołnierzem • with flange		z podstawą • with base	
	CA ¹⁾	CN ¹⁾	CA ¹⁾	CN ¹⁾	CA ¹⁾	CN ¹⁾	CA ¹⁾	CN ¹⁾
	Cena [PLN/szt.] • Price [PLN/pc]							
130	249,91	348,95	306,72	379,30	340,74	414,72	339,55	442,26
150	258,44	367,20	316,98	398,95	356,40	446,90	348,30	466,34
160	260,39	392,58	347,33	436,21	365,58	458,35	352,19	474,12
200	301,21	470,12	383,62	481,25	386,86	526,07	373,79	559,98
250	417,53	634,50	521,42	601,13	490,75	707,51	477,25	708,48
300	571,43	669,49	597,24	763,34	587,09	810,11	517,86	860,54
315	466,24	726,41	625,10	×	605,45	×	569,81	×
400	779,22	×	841,64	×	824,26	×	800,17	×
450	866,16	×	941,65	×	917,46	×	886,46	×
500	909,58	×	982,48	×	1 038,96	×	1 000,40	×

¹⁾ CA - Aluminium CN - Stal nierdzewna • Stainless steel

Kominek • Ventilation caps

VH



ød [mm]	Cena [PLN/szt.] • Price [PLN/pc]
100	77,87
125	82,32
140	85,65
150	93,44
160	96,78
180	106,79
200	121,25
225	127,93
250	133,49
280	155,74
300	200,23

ød [mm]	Cena [PLN/szt.] • Price [PLN/pc]
315	200,23
355	255,85
400	311,47
450	389,34
500	556,20
560	745,31
600	1 023,41
630	1 101,28
710	1 390,50
800	1 891,08



NOWOŚĆ - NEW

Kominek - Ventilation caps

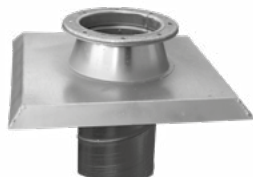
VH-S



øD [mm]	Ilość [szt./opak.] • Quantity [pcs/pack.]	Cena [PLN/szt.] • Price [PLN/pc]
100	20	61,00
125	20	64,00
150		73,00
160	24	75,00
200	24	95,00
250	16	104,00
315	6	156,00

Podstawa dachowa - Roof base

PD-B



øD [mm]	Cena [PLN/szt.] • Price [PLN/pc]		
	B I	B II	B III
100	177,98	211,36	333,72
125	177,98	211,36	333,72
160	211,36	250,29	378,22
200	222,48	300,35	444,96
250	244,73	339,28	522,83
315	266,98	361,53	667,44
400	322,60	511,70	878,80
500	500,58	778,68	1 168,02
630	656,32	1 023,41	1 546,24

Podstawa dachowa prostokątna - Rectangular roof base

PD-P



Wymiar - Size A x B [mm]	Cena [PLN/szt.] • Price [PLN/pc]
250 × 250	422,71
250 × 400	500,58
250 × 630	600,70
400 × 400	756,43
400 × 630	878,80
630 × 630	1 090,15
630 × 1000	1 446,12
630 × 1600	1 902,20
1000 × 1000	2 024,57


Podstawa dachowa prostokątna • Rectangular roof base
PD-S

Produkt przystosowany do montażu następujących typów wentylatorów:

Systemair: DVS, DHS, DVSI, DVN, DVNI, DVC;

Rosenberg: DV, DH, DVS, DVWN, DVWNS, DV-G.

Wykonanie z blachy ocynkowanej zapewnia odporność na korozję.

The bases are adapted to assembly of the following ventilators:

Systemair: DVS, DHS, DVSI, DVN, DVNI, DVC;

Rosenberg: DV, DH, DVS, DVWN, DVWNS, DV-G.

It is made of the zinc coated sheet that makes anticorrosive protection.



Typ • Type	Cena [PLN/szt.] • Price [PLN/pc]
PD-S 190/225	622,94
PD-S 310/311	700,81
PD-S 355/400	834,30
PD-S 450/499/500	889,92
PD-S 560/630	1 245,89
PD-S 710	1 523,99
PD-S 800/900	1 868,83

Podstawa dachowa prostokątna tłumiąca • Rectangular muffler roof base
PD-ST

Do zastosowań o podwyższonych wymaganiach odnośnie parametrów akustycznych.

Tłumienie dźwięku przy 250Hz wynosi średnio 8 dB.

Materiał pochłaniający dźwięk jest odporny na ścieranie do prędkości 20 m/s.

Przystosowany do montażu następujących typów wentylatorów:

Systemair: DVS, DHS, DVSI, DVN, DVNI, DVC;

Rosenberg: DV, DH, DVS, DVWN, DVWNS, DV-G.

Attenuating roof base for roof ventilators is to be used in case of higher acoustic requirements.

Sound attenuation with frequency of 250 Hz is 8 dB on the average.

The sound attenuating material is resistant to wear up to 20 m/sec.

The bases are adapted to operate with the following ventilators:

Systemair: DVS, DHS, DVSI, DVN, DVNI, DVC;

Rosenberg: DV, DH, DVS, DVWN, DVWNS, DV-G



Typ • Type	Cena [PLN/szt.] • Price [PLN/pc]
PD-ST 190/225	1 168,02
PD-ST 310/311	1 390,50
PD-ST 355/400	1 768,72
PD-ST 450/499/500	1 891,08
PD-ST 560/630	2 725,38
PD-ST 710	3 392,82
PD-ST 800/900	4 282,74



Filtr kanałowy okrągły EU4 - Round duct filter EU4

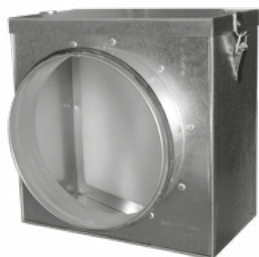
OFK



øD [mm]	Cena [PLN/szt.] - Price [PLN/pc]
100	266,98
125	266,98
160	355,97
200	378,22
250	400,46
315	433,84
355	478,33
400	545,08

Filtr kanałowy okrągły EU4 - Round duct filter EU4

FKO



øD [mm]	A [mm]	B [mm]	Cena [PLN/szt.] - Price [PLN/pc]
100	180	180	266,98
125	180	180	266,98
160	210	180	355,97
200	250	180	378,22
250	300	180	400,46
315	370	180	433,84
355	400	180	478,33
400	450	180	545,08

Filtr kanałowy szufladowy EU4 - Cassette duct filter EU4

FS



B [mm]	200	400	600	800	1000	1250
H [mm]	Cena [PLN/szt.] - Price [PLN/pc]					
200	414,37	414,37	512,92	574,44	615,49	677,01
400	414,37	414,37	512,92	615,49	656,42	861,67
600	512,92	512,92	594,91	738,53	882,13	1 148,88
800	574,44	615,49	718,06	943,65	1 230,88	1 436,11
1000	615,49	656,42	841,08	1 210,40	1 251,45	1 743,80
1250	677,01	861,67	1 087,26	1 395,06	1 743,80	2 133,58

Możliwość wykonania filtrów kanałowych o indywidualnych wymiarach w zakresie H = 200 + 1250 mm oraz B = 200 + 1250 mm - cena na zapytanie ofertowe. • Possible manufacturing within range H = 200 + 1250 mm and B = 200 + 1250 mm - price on inquiry.



Kratka typ AI z siatki stalowej ocynkowanej z ramką płaską

• Grille made of galvanized steel mesh with the flat frame

KSS



Siatka stalowa ocynkowana, wielkość oczek 12 x 12 mm.
Cena obejmuje wyłącznie kratkę bez kanału przyłączeniowego.

Pulled steel wire mesh, openings 12 x 12 mm.

Price comprises the grille only, without connecting duct.

H [mm]	Cena [PLN/szt.] • Price [PLN/pc]									
	B [mm]									
	300	400	600	800	1000	1200	1400	1600	1800	2000
300	112,46	116,69	125,47	160,96	168,75	183,77	218,26	233,05	277,99	300,35
400	118,92	123,37	155,74	166,19	171,31	192,00	230,04	238,83	287,67	306,69
600	125,47	155,74	166,19	171,31	176,54	200,12	241,83	259,63	303,58	345,18
800	160,96	166,19	171,31	176,54	189,44	210,81	277,21	315,59	380,21	431,38
1000	168,75	171,31	176,54	189,44	205,12	256,86	330,38	383,55	485,78	524,05
1200	176,54	184,32	192,11	202,35	249,18	310,92	407,03	463,09	562,43	629,51
1400	209,57	218,03	232,26	266,20	317,03	409,92	468,99	542,74	658,31	734,96
1600	243,62	249,74	271,43	329,94	400,91	481,12	567,32	628,95	775,01	865,22
1800	290,67	304,02	320,60	397,57	501,14	588,02	688,24	771,67	865,22	965,46
2000	313,92	320,60	360,86	454,42	551,31	658,10	768,33	865,22	965,46	1 065,68

Możliwość wykonania o indywidualnych wymiarach w zakresie H=300+1500 mm oraz B=300+1500 mm - cena na zapytanie.

• Possible manufacturing within range H=300+1500 mm oraz B=300+1500 mm - price on inquiry.



Króciec elastyczny okrągły bez kołnierzy

• Circular flexible connector pipe without flange

KEO



øD [mm]	Cena [PLN/szt.] • Price [PLN/pc]
80	26,70
100	28,92
125	31,15
160	33,37
200	36,71
250	40,05

øD [mm]	Cena [PLN/szt.] • Price [PLN/pc]
315	44,50
400	51,17
500	58,96
630	74,53
800	87,88
1000	110,13

Króciec elastyczny okrągły z kołnierzami

• Circular flexible connector pipe with flange

KEO-K



øD [mm]	Cena [PLN/szt.] • Price [PLN/pc]
80	76,76
100	83,43
125	88,99
160	95,67
200	109,02
250	133,49

øD [mm]	Cena [PLN/szt.] • Price [PLN/pc]
315	156,85
400	192,45
500	255,85
630	422,71
1000	660,77

Króciec elastyczny prostokątny • Rectangular flexible duct connector

KEP



B [mm]	200	400	600	800	1000	1250
A [mm]	Cena [PLN/szt.] • Price [PLN/pc]					
200	85,21	116,36	145,95	181,09	216,37	264,86
400	116,36	153,28	181,09	216,37	248,51	302,80
600	153,28	190,11	216,37	248,51	283,77	340,62
800	181,09	216,37	248,51	294,68	329,71	375,66
1000	216,37	248,51	283,77	329,71	367,53	421,60
1250	264,86	291,89	340,62	375,66	421,60	473,00