



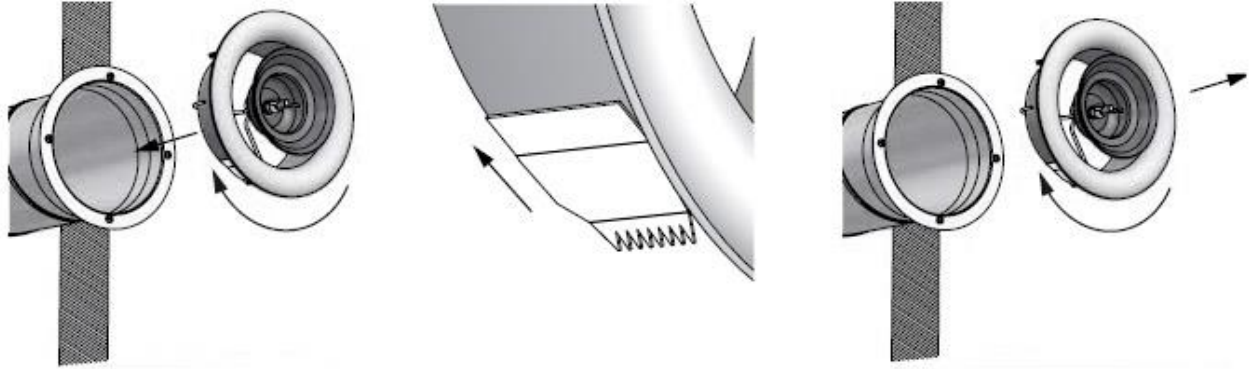
INSTRUKCJA MONTAŻU

Lindab Airy

ZAWÓR NAWIEWNY I WYWIEWNY



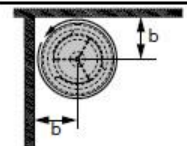
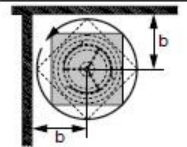
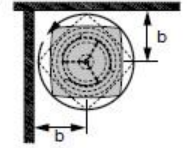
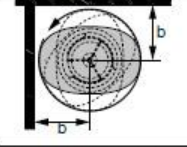
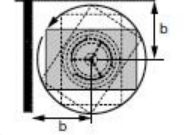
Montaż zaworu



Zawór jest wyposażony w dedykowane zaczepy przeznaczone do metalowego mocowania. Zaleca się montaż zaworu w ramce ILVRU. Produkt pasuje również do ramek montażowych VRGU, VRGM, VRFU, VRFM oraz BU GJUT i TCPU GJUT.

Korpus zaworu musi pokrywać brzeg produktu, na którym jest on zamocowany. Maksymalna średnica brzegu dla $\text{Ø}100$ to 133,5 mm, dla $\text{Ø}125$ - 152,5 mm, a dla $\text{Ø}160$ - 187,5 mm.

Aby zamocować zawór, należy wcisnąć jego korpus w ramkę montażową i obrócić zgodnie z ruchem wskazówek zegara. Aby zdemontować korpus, należy obrócić go przeciwnie do ruchu wskazówek zegara, jednocześnie go ciągnąc.

	Model	dim nom	b mm
	Okrągły	100	70
		125	85
		160	118
	Kwadratowy	100	100
		125	118
		160	150
	Łukowaty	100	100
		125	118
		160	150
	Elipsoidalny	100	130
		125	155
		160	195
	Prostokątny	100	130
		125	155
		160	195

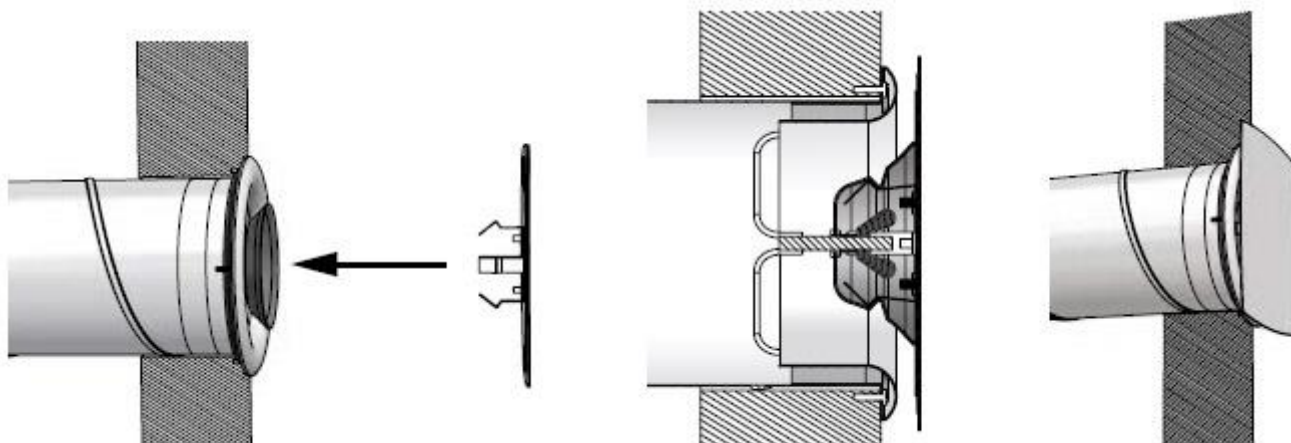
Montaż blisko ściany lub sufitu

Zamontuj mocno system kanałowy, tak aby można było prawidłowo zamontować zawór na ścianie lub suficie.

Przy umieszczaniu zaworu ważne jest, by można było obracać panel frontowy o 360° .

Jeżeli obracanie jest niemożliwe, panel frontowy należy zdejmować każdorazowo przed regulacją.

Montaż panelu frontowego

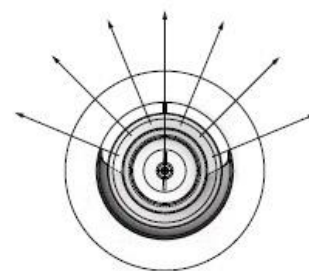


1. Jeżeli zawór należy właściwie ustawić, zrób to; w przeciwnym wypadku należy umiejscowić stożek, wkręcając nakrętkę motylkową na gwintowanym pręcie w stożek.
2. Przytwierdź wybrany panel frontowy na stożku, zatrzaszukając sprężyny w stożku.

Przepływ powietrza

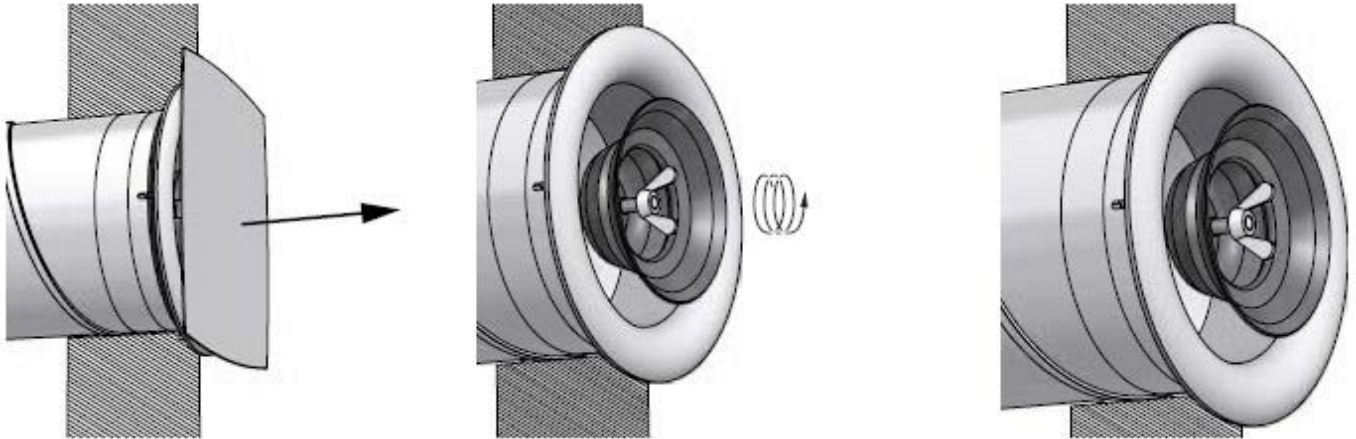


1. Delikatnie rozciągnij otwór w gumowej uszczelce i umieść ją w rowku w stożku.
2. Zagnij gumową uszczelkę w taki sposób, by jej brzeg opierał się na wewnętrznej części korpusu zaworu.
3. Obróć uszczelkę, aby powietrze przepływało we właściwym kierunku.





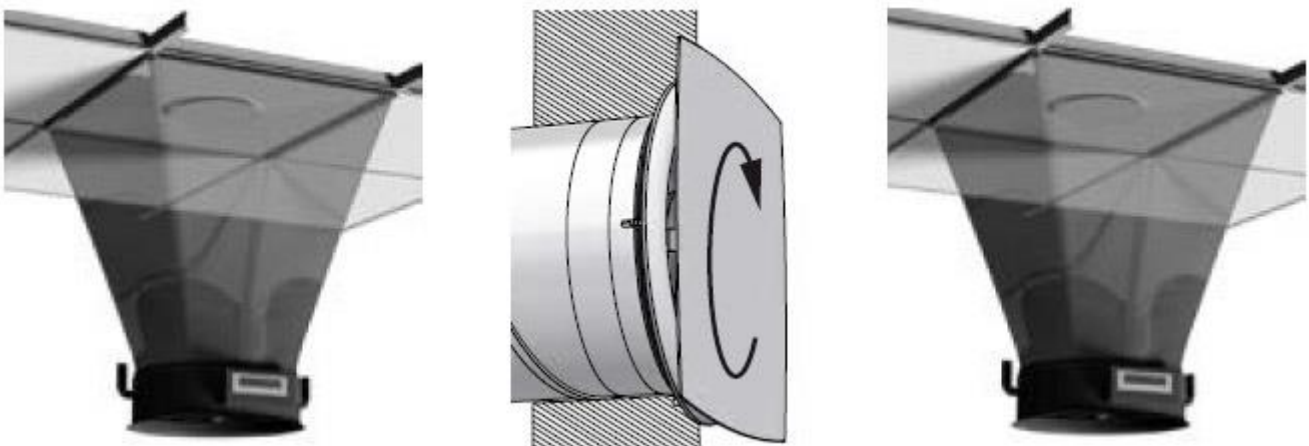
Ustawianie



Przygotowanie:

1. Zdemontuj panel frontowy.
2. Odkręć nakrętkę motylkową, aby odblokować stożek i umożliwić jego regulację. Zamontuj panel frontowy.

Sposób 1: z użyciem balometru



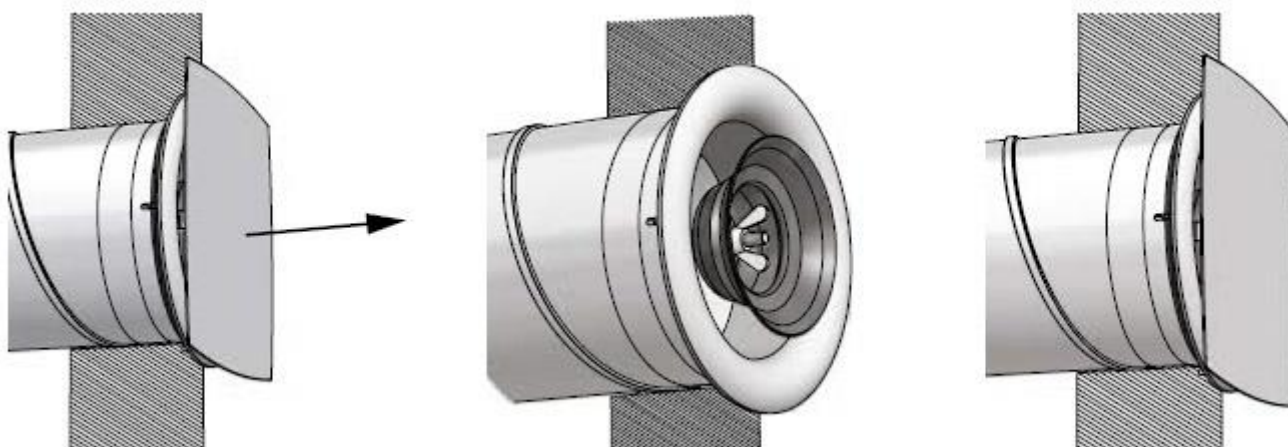
1. Umieść komorę przepływową na zaworze i obserwuj przepływ powietrza na wyświetlaczu.
2. Przekręć płytę przednią, by wyregulować przepływ powietrza. Umieść komorę przepływową na zaworze i obserwuj przepływ powietrza na wyświetlaczu. W razie konieczności czynność należy powtórzyć.

Sposób 2: z użyciem rurki statycznej Pitota



1. Wywierć otwór w przewodzie, ok. 3 razy większy niż średnica przewodu, od zaworu.
2. Umieść rurkę statyczną Pitota w przewodzie i odmierz 4 punkty w przewodzie. Przekręć panel frontowy, by wyregulować przepływ powietrza. Zmierz ponownie rurką statyczną Pitota. W razie konieczności czynność należy powtórzyć.
3. Zatkaj otwór.

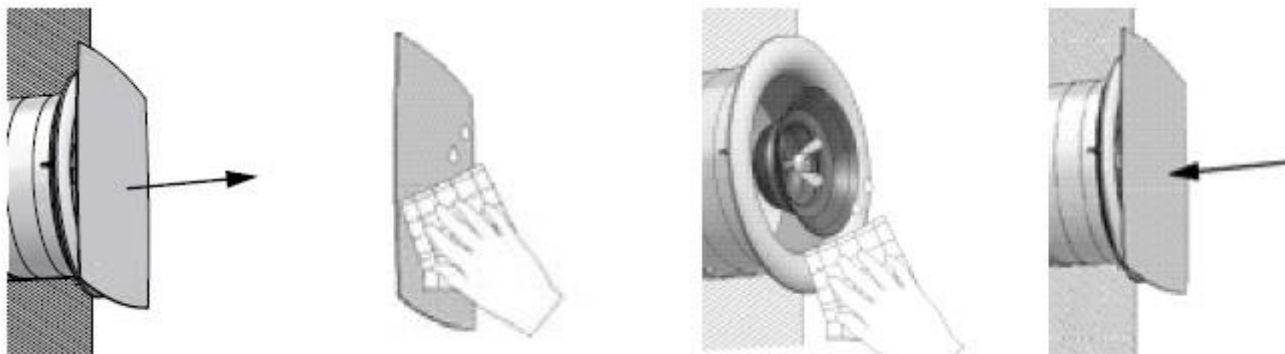
Zakończenie



1. Zdejmij panel frontowy i zaciśnij nakrętkę motylkową.
2. Załóż panel frontowy.



Konserwacja



Aby wyczyścić zawór, zdejmij panel frontowy i wyczyść łagodnym detergentem lub wilgotną ścierką. Zadbaj, by ustawienie stożka nie uległo zmianie w trakcie czyszczenia zaworu.

Filtr izolacyjny można wymienić, wyjmując najpierw ramę filtra i następnie filtr. Wciśnij nowy filtr izolacyjny do panelu frontowego, a następnie zaciśnij ramę filtra na filtr.

