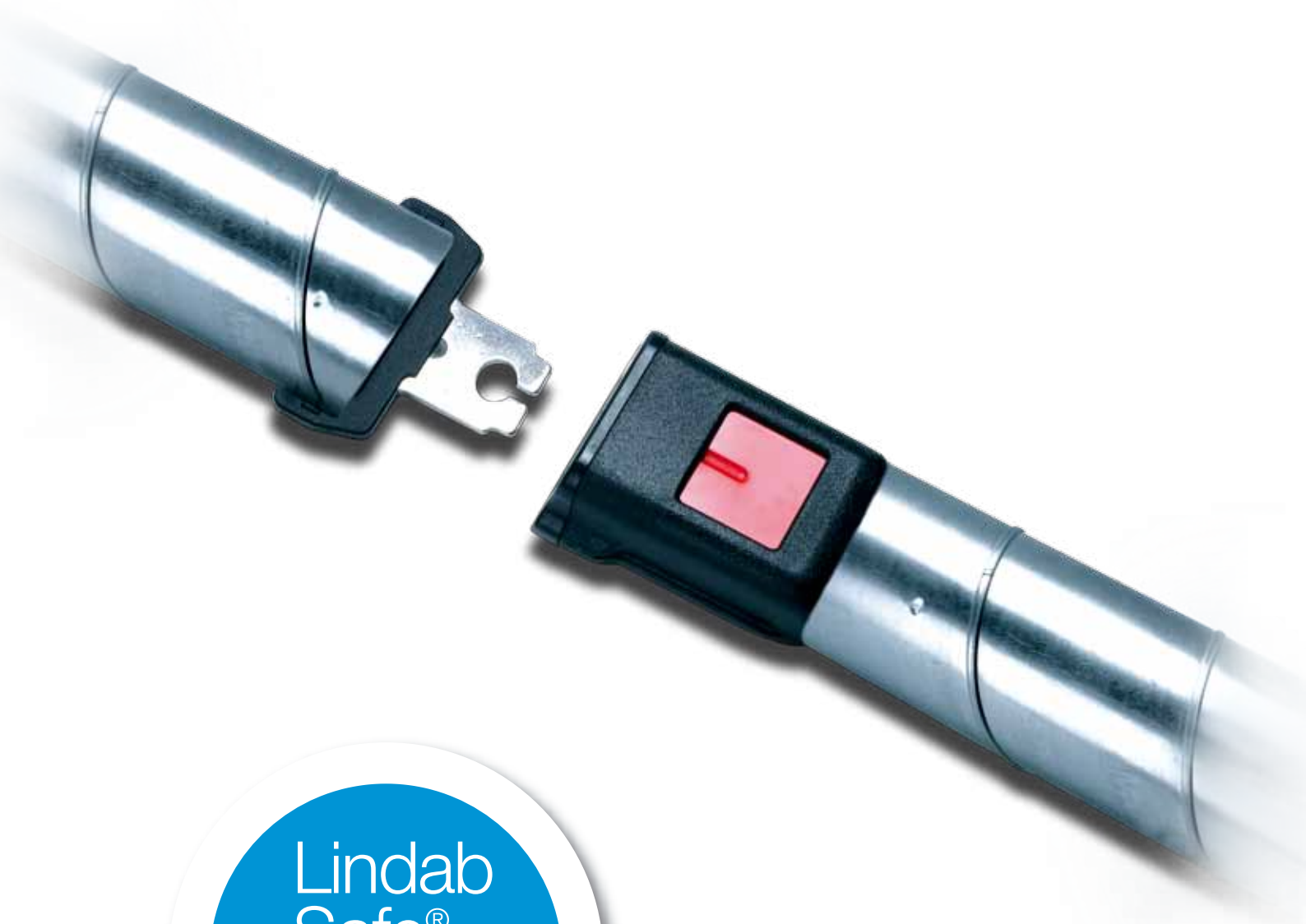




**Zasada, którą
już znacie...**

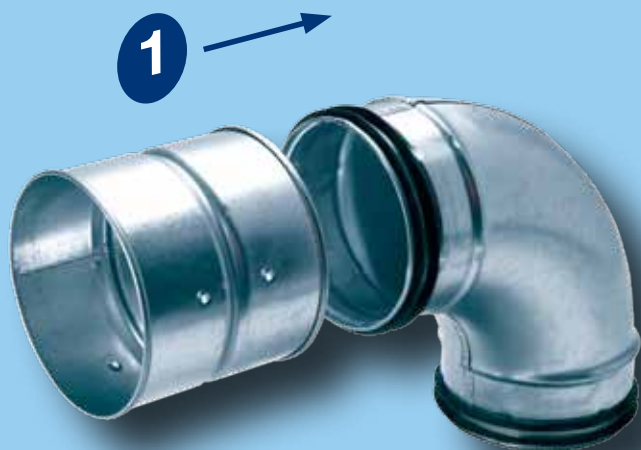


Nowość!

Lindab Safe® Click

Łatwy i szybki montaż

Nowy, innowacyjny system kanałów wentylacyjnych Lindab bazuje na bardzo dobrze znanej już wszystkim zasadzie. Jedno, proste kliknięcie wystarczy, żeby połączyć kanały i kształtki wentylacyjne. Zaoszczędź czas i stwórz idealne rozwiązanie wentylacyjne.



Jedno kliknięcie do perfekcyjnej instalacji

Lindab Safe Click jest łatwy i szybki w montażu, wystarczy jeden „click”. Nasze rozwiązanie nie tylko poprawia warunki pracy, ale również pozwala zaoszczędzić cenny czas. Korzyści płynące z zastosowania systemu Lindab Safe Click są szczególnie widoczne w miejscach, gdzie przestrzeń do montażu jest ograniczona, a posługiwanie się narzędziami utrudnione.



*Ogranicz użycie narzędzi,
wkretów czy nitów.*



*Połącz elementy wyłącznie
dzięki prostemu click.*

Już masz ten sam sprawdzony system. My go jedynie uprościliśmy.

Lindab Safe Click pozwala przenieść instalację w Twoje własne ręce. System oparty jest na dobrze znanym, przetestowanym i udokumentowanym systemie Lindab Safe. Jest on kompatybilny nie tylko z innymi systemami Lindab, ale również ze wszystkimi systemami dostępnymi na rynku. System oferuje liczne korzyści.

ZALETY PODCZAS INSTALACJI

- **Szybki montaż**
- **Zminimalizowane użycie wkrętów i nitów**
- **Łatwiejszy montaż, szczególnie tam gdzie jest ograniczony dostęp**
- **Bardziej ergonomiczny**
- **Łatwiejsze dopasowywanie poprzez obracanie kanałów i kształtek na miejscu instalacji**

ZALETY PODCZAS UŻYWANIA

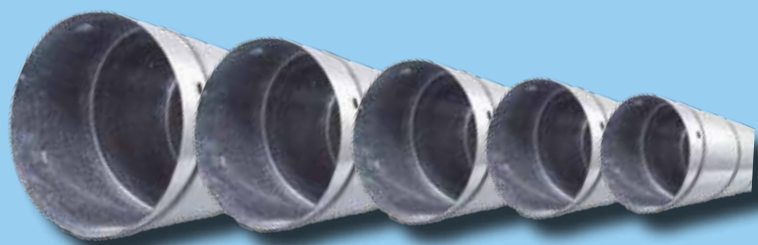
- **Brak otworów w kanałach wentylacyjnych po wkrętach i nitach - szczelniejszy system**
- **Brak ostrych, wystających do wewnątrz systemu końcówek nitów lub wkrętów**
- **Łatwiejsze czyszczenie, mniejsze ryzyko występowania bakterii**
- **System oparty na dobrze znanym, przetestowanym i udokumentowanym Systemie Safe**
- **Kompatybilny z innymi systemami występującymi na rynku**



Przenieś instalację na najwyższy poziom

System Lindab Safe Click dotyczy kanałów i kształtek o przekroju okrągłym.

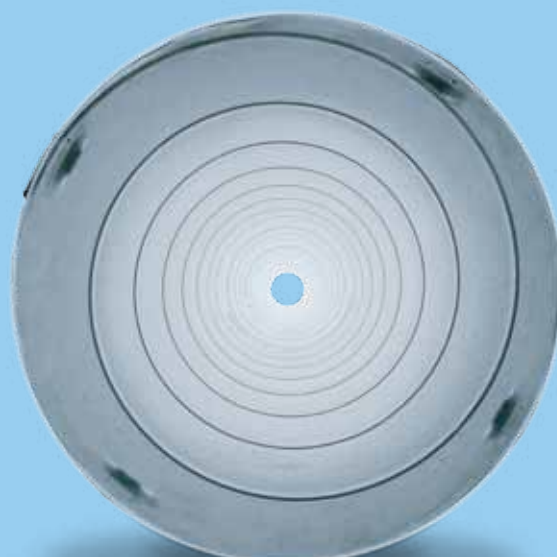
System obejmuje aktualnie średnice od \varnothing 80 do \varnothing 315 mm.



Zwyczajny kanał wentylacyjny z wkrętami



Lindab Safe® Click





Marzysz o szybkim i bezpiecznym docinaniu kanałów pod wymiar? SR Cutter sprawia, że staje się to łatwe

Nowa maszyna SR Cutter pozwala na bardziej precyzyjne i gładkie cięcia kanałów, za każdym razem. Korzystanie z maszyny jest szybkie, łatwe i bezpieczne, a ponadto zapewnia ergonomiczną pozycję cięcia. Maszynę SR Cutter łatwo się składa, jest ona w pełni przenośna i z łatwością można ją przetransportować w dowolne miejsce. Maszyna posiada certyfikaty CE i TÜV.



● **Łatwy i szybki w użyciu**

● **Ergonomiczna pozycja cięcia**

● **Idealnie równa linia cięcia**

● **Brak opiłków jak podczas tradycyjnego cięcia, mniejszy hałas**

● **Łatwy do trzymania i transportowania**

● **Służy do cięcia kanałów o grubości do 0,9 mm, długości do 3 metrów i średnicy od Ø 80 - 315 mm**



Rozstaw maszynę SR Cutter



Umieść odpowiednio kanał



Zaznacz miejsce rozpoczęcia cięcia



Rozpocznij cięcie nożycami elektrycznymi



Otrzymujesz idealnie równe i gładkie cięcie w mgnieniu oka



Obetnij ostry zadziór na końcu kanału



Wykonaj wytłoczenia do instalacji Click



SR Cutter łatwo się składa i jest w pełni przenośny

Narzędzia dla instalatora

Lindab koncentruje swoje wysiłki nad uproszczeniem i poprawą już istniejących rozwiązań. Tak powstał system Safe Click oraz szereg produktów Smart Tools – aby poprawić warunki pracy instalatorów systemów wentylacyjnych. Zakres narzędzi Smart Tools składa się z wielu narzędzi mających na celu uczynienie pracy szybszą i bardziej ergonomiczną. Fiński Instytut Zdrowia w Pracy (FIOH) po wielu latach obserwacji i badań zakwalifikował pracę instalatora jako bardzo ciężką, wskazując na obciążenia wielu partii mięśni przy różnych czynnościach – krzyża, barków szyi. Dzięki naszym narzędziom, możesz zadbać o zdrowie swoje i pracowników oraz usprawnić pracę przy instalacji.

SR Roller ułatwia cięcie dużych średnic kanałów

Czy uważasz, że docinanie na budowie kanałów o dużych średnicach jest trudne? Lindab prezentuje nowe, ergonomiczne i sprytne rozwiązanie do cięcia kanałów o średnicach \varnothing 315–1250 mm. Umieść kanał na dwóch urządzeniach SR Roller. Możesz go teraz z łatwością obracać zaznaczając równą linię cięcia a następnie idealnie równo dociąć. SR Roller ułatwi Twój dzień pracy !



Przewodnik kieszonkowy do wykonywania obliczeń długości odsadzek

Zamiast marnować czas na ręczne pomiary i pasowanie kanałów, Lindab stworzył kieszonkowy przewodnik z gotowymi obliczeniami długości odsadzek. Oszczędza Twój czas, redukuje straty produktowe, mieści się w każdej kieszeni! Zapytaj przedstawiciela Lindab o szczegóły lub zamów własną kopię na www.lindabventilation.com



Lindab Trolley

Wózek Lindab Trolley pozwala jednej osobie przemieścić w dowolne miejsce na budowie większą ilość kanałów lub inne ciężkie elementy.



Lindab Handles

Z uchwytami Lindab transport ciężkich kanałów jest teraz łatwiejszy i mniej uciążliwy.



Wyciąg z instrukcji montażu systemu Lindab Safe Click



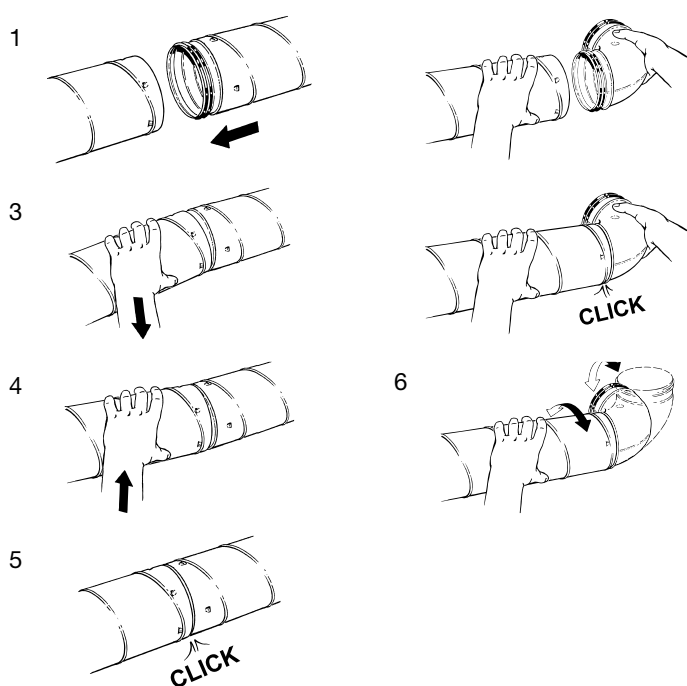
Przygotowanie do montażu

- Sprawdź, czy wszystkie kanały i kształtki posiadają wcześniej opisane oznaczenia.
- W celu ograniczenia ryzyka uszkodzenia do minimum, przechowuj rury i kształtki w uporządkowany sposób, w miejscu zabezpieczonym przed szkodliwym działaniem warunków atmosferycznych. Nie stosuj elementów uszkodzonych w sposób stwarzający ryzyko utraty szczelności lub wytrzymałości konstrukcyjnej systemu.
- Kanały ucinaj pod kątem prostym, jest to niezwykle ważne i konieczne przy stosowaniu Lindab Safe Click. Odetnij ostre zakończenie szwu na krawędzi kanału. Instalacja jest wtedy o wiele łatwiejsza, zmniejsza się też ryzyko uszkodzenia uszczelki.
- Gdy kanał jest już docięty - zrób wytłoczenia na całym obwodzie kanału niedaleko linii cięcia.
- Dokładnie uszczelnij wszelkie otwory pozostałe po pomiarach, usuniętych wkrętach, nitach, etc.

Montaż

Lindab Safe Click

1. Wsuń wywinięte zakończenie kształtki do kanału.
2. Upewnij się, że pierwsza warga uszczelki przylega ściśle na całym obwodzie do kanału i że nie jest skręcona w żadnym kierunku.
3. Wsuń pierwszą część końcówki kształtki do kanału, tuż przed wytłoczeniami. Lekkie obracanie elementu ułatwia równe włożenie kształtki.
4. Dociśnij kształtkę tak, aby jej końcówka znajdowała się za wytłoczeniami na kanale. Poruszaj delikatnie kształtką lub kanałem w tył i w przód tak aby nie pominąć żadnego wytłoczenia, równocześnie dociskając do końca kształtkę.
5. Kształtka jest prawidłowo połączona z kanałem gdy jej krawędź zatrzaśnie się za wytłoczeniami na kanale - towarzyszy temu charakterystyczny dźwięk.
6. Po zakończonym montażu można obracać kształtką.

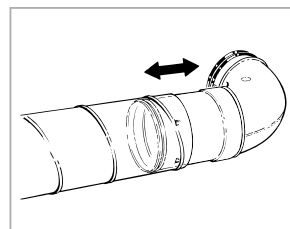
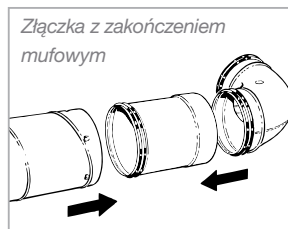
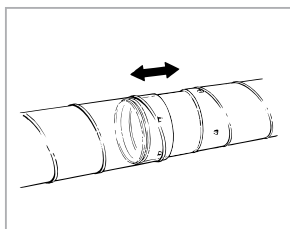
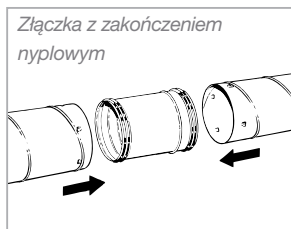


Ważne wskazówki!

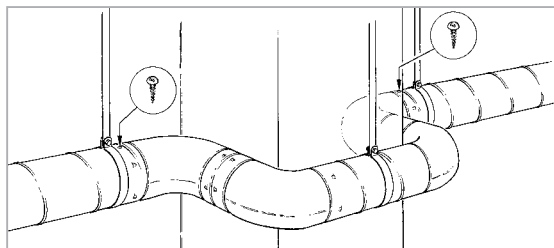
- Podczas montażu z kanałami obracaj lekko kształtkami, aż uszczelka ułoży się w odpowiednim kierunku. Ułatwi to montaż oraz ewentualny demontaż elementów.
- Montaż jest znacznie łatwiejszy, jeśli kanały i złączki są okrągłe. Firma Lindab dokłada starań, aby zapewnić konstrukcyjnie i technologicznie okrągłość elementów. Mimo tego, bardzo duże elementy mają tendencję do owalizacji wskutek swojego ciężaru. Okrągłość jest zazwyczaj przywracana poprzez podwieszenie. Z tego względu zalecane jest używanie podwieszewi w celu przywrócenia okrągłości elementów oraz dla ułatwienia montażu.
- Lekkie uderzenie ręką po powierzchni kanału ułatwia zwykle montaż poprzez zmniejszenie tarcia między kanałem i elementem łącznym. Łatwiej jest również wpasować element łączny we właściwe miejsce, nawet jeżeli są zadziory lub nierówności.
- Po docięciu upewnij się, że wszystkie opiłki, zadziory i nierówności są usunięte.
- Przy większych średnicach firma Lindab przesunęła umiejscowienie uszczelki dalej od krawędzi, co znacznie ułatwia montaż.
- W przypadku demontażu instalacji, należy dokładnie uszczelnić wszystkie otwory po wkrętach lub nitach. W przeciwnym razie będą one powodem nieszczelności i efektów akustycznych w instalacji.

Regulowanie długości kanałów poprzez zastosowanie złączek - zamiast cięcia kanałów.

- 1 Użyj elementów z możliwością wysuwania, np. złączka SNPU lub SMFU z końcówką żeńską.
- 2 Połącz za pomocą wkrętów lub nitów.

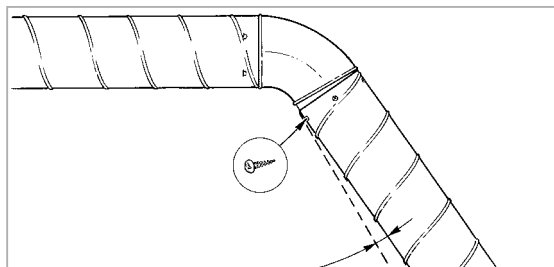


Połączenie musi być zablokowane



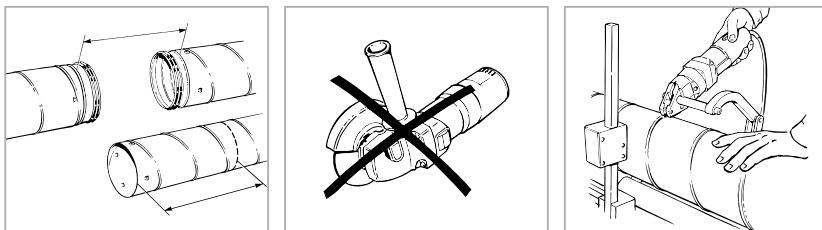
W sytuacjach, gdzie połączenie musi być zablokowane, np. gdy montowane do kanału kolano obraca się w dół, w stronę podłogi. Zamontuj najpierw podwieszenie, a dopiero potem kolano. Następnie zablokuj łączenie wkrętem lub nitem.

Narożniki o nietypowych kątach i zakrzywione ściany

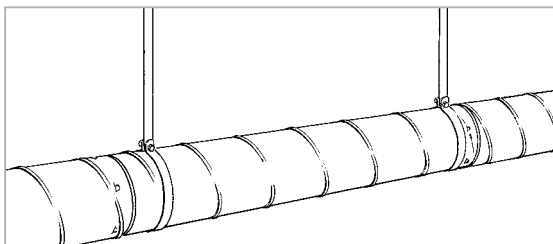


Zamontuj kolejny odcinek kanału pod odpowiednim kątem, ale upewnij się, że uszczelka nie jest widoczna. Zastosuj wkręty i nity wszędzie tam, gdzie nie zadziałała funkcja Click.

Docinanie kanałów za pomocą SR Cuttera



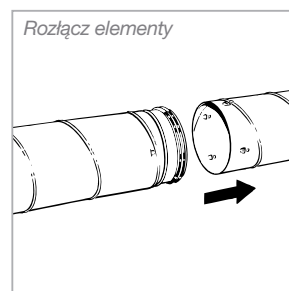
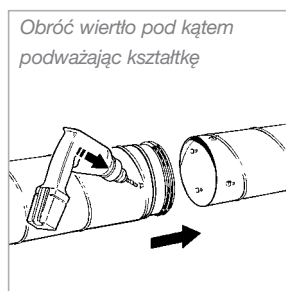
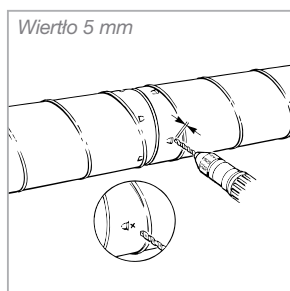
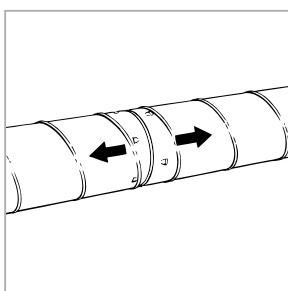
Podwieszenia



Zamontuj podwieszenia w linii prostej tak blisko każdego połączenia, jak to tylko możliwe. Jeśli istnieje potrzeba dodatkowej stabilizacji, zastosuj wkręty.

Demontaż

1. Wywierć w kanale 5 mm otwory w odległości 4 mm za wytłoczeniami, kąt nawiertu skieruj wstecz.
2. Obróć w tym samym momencie wiertło z powrotem tak, aby spowodować rozłączenie kształtki i kanału. Stosując właściwą technikę, złączka nie ulegnie uszkodzeniu - można ją będzie ponownie zamontować.
3. Powtórz w razie konieczności przy innych wytłoczeniach.
4. Rozłącz elementy poprzez obracanie.
5. Odetnij część kanału z nawierconymi otworami.



www.lindab.com/click

Lindab Sp. z o.o.
ul. Kolejowa 311, Sadowa
05-092 Łomianki
Tel. 22 489 88 00-01
Fax 22 751 69 65
www.lindab.pl



www.lindab.pl